

Fastenic Gypsum Anchor is a new generation of self drilling gypsumboard anchor for ceilings and walls.

- Fast, simply, no drilling and no mess.
- Use only a Phillips head screwdriver and then lightly screw Gypsum Anchor directly into the gypsumboard where anchor is to be fixed
- Self drilling & Flat head, Gypsum Anchor drills its own hole and screws up tight against the face of gypsumboard for a flush finish.
- Attach fixture or item by driving a screw or hook into the Gypsum Anchor.
- Unbelievable strong Gypsum Anchor, it can hold up weight to thirty kilograms.
- Easy to remove by simply unscrewing the Gypsum Anchor by screwdriver, then patch over the hole
- Use Gypsum Anchor to fix ceiling lightings or wall lightings, spotlights, paintings, mirrors, blinds, bathroom accessories, plants, telephones, birdcages, shelvings and etc.

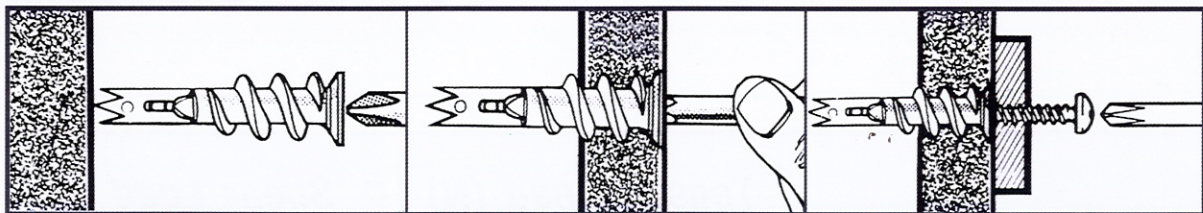


Code **GA**

ปลั๊กยิบซัม (Gypsum Anchor) ฟาสเทนิกเป็นวิวัฒนาการใหม่ล่าสุดของปลั๊กที่ใช้กับแผ่นยิบซัมบอร์ดที่ใช้ติดตั้งวัตถุทั้งเพดานและกำแพง

- เป็นปลั๊กที่ใช้งาน สะดวก รวดเร็ว ไม่ยุ่งยากและไม่ต้องใช้เครื่องมือสว่านเจาะรูก่อน
- เพียงแค่ใช้ไขควงหัวแฉก (Phillips head) ไขปลั๊กยิบซัม (Gypsum Anchor) เข้าไปในแผ่นยิบซัมตรงตำแหน่งที่จะติดตั้งวัตถุ
- ตัวปลั๊กยิบซัม (Gypsum Anchor) จะเจาะรูเข้าไปในแผ่นยิบซัมเอง เกลียวของปลั๊กจะยึดติดแน่นกับแผ่นยิบซัม และเนื่องจากหัวปลั๊กที่เทเปอร์จะทำให้หัวปลั๊กฝังจมเสมอกับแผ่นยิบซัม
- ติดตั้งวัตถุหรือสิ่งของต่างๆ ได้ตามต้องการโดยไขสกรูผ่านวัตถุเข้าไปในปลั๊กยิบซัม วัตถุจะถูกยึดติดแน่นกับแผ่นยิบซัมตรงตำแหน่งที่ต้องการ
- ปลั๊กยิบซัมสามารถรับน้ำหนักได้ถึง 30 กิโลกรัม (หรือตามความแข็งแรงของแผ่นยิบซัม)
- ถอนออกได้ง่ายดาย เพียงแค่คลายตัวปลั๊กออกด้วยไขควงหัวแฉก แล้วโบว์ปิดรู แผ่นยิบซัมก็จะปราศจากร่องรอยเหมือนไม่เคยถูกเจาะรูมาก่อน
- เดียวนี้ท่านสามารถจะติดตั้งวัตถุต่างๆ เช่น ไฟเพดาน ไฟผ้าม่าน สปอร์ตไลท์ รูปภาพ กระจกส่องหน้า ม่าน มู่ลี่ อุปกรณ์ห้องน้ำ กระดาษต้นไม้ โทรศัพท์ กรงนก ชั้นวางของ และอื่นๆ กับแผ่นยิบซัมตรงไหนก็ได้ไม่ว่าจะเป็นเพดานหรือกำแพง

INSTALLATION วิธีติดตั้ง



1. Use Phillips head screwdriver and then screw Gypsum Anchor directly into gypsumboard where anchor is to be fixed.

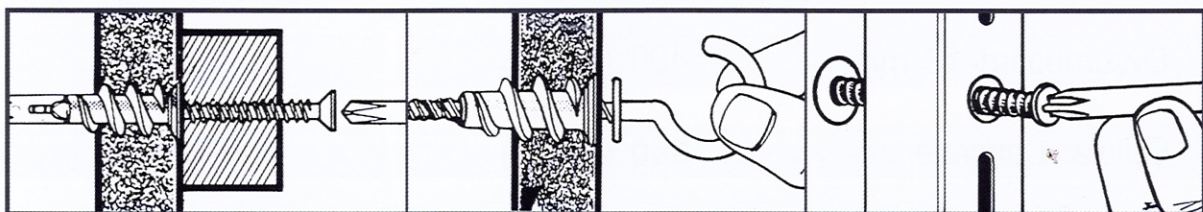
1. ใช้ไขควงหัวแฉก (Phillips head) ไขปลั๊กยิบซัมเข้าไปในแผ่นยิบซัมโดยตรงตรงตำแหน่งที่ต้องการจะติดตั้งวัตถุ

2. Self drilling, Gypsum Anchor drills its own hole and screws up tight against the face of gypsumboard for a flush finish.

2. ปลั๊กยิบซัมจะเป็นตัวเจาะรูเข้าไปในแผ่นยิบซัมเอง และหัวปลั๊กจะจมเสมอกับแผ่นยิบซัม

3. For fixture thickness 0-12 mm., use GAP35, place fixture then drive screw Pan head through the fixture into the Gypsum Anchor and tighten.

3. สำหรับวัตถุที่จะยึดหนา 0-12 มม. ใช้รุ่น GAP35 โดยทาบวัตถุแล้วไขสกรูผ่านเข้าไปในปลั๊กยิบซัมให้แน่น



4. For fixture thickness 12-27 mm., use GAF50, place fixture then drive screw Flat head through the fixture into the Gypsum Anchor and tighten.

4. สำหรับวัตถุที่จะยึดหนา 12-27 มม. ใช้รุ่น GAF50 โดยทาบวัตถุแล้วไขสกรูผ่านเข้าไปในปลั๊กยิบซัมให้แน่น

5. For hanging, drive hook screw into the Gypsum Anchor until tighten, then it is ready to hanging.

5. สำหรับใช้แขวนวัตถุ ใช้ Hook screw ไขเข้าไปในปลั๊กยิบซัมให้แน่นทุกอย่างก็พร้อมที่จะให้ท่านได้แขวนสิ่งของที่ท่านต้องการ

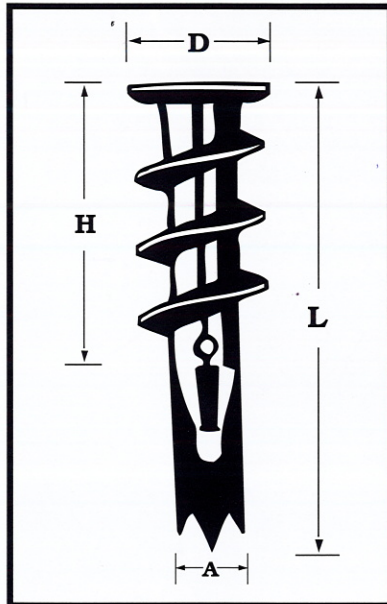
6. Every item that you want to fix to the gypsumboard, use Fastenic Gypsum Anchor.

6. วัตถุทุกชนิดที่ท่านปรารถนาจะติดตั้งกับแผ่นยิบซัม เลือกใช้ปลั๊กยิบซัมตราฟาสเทนิก

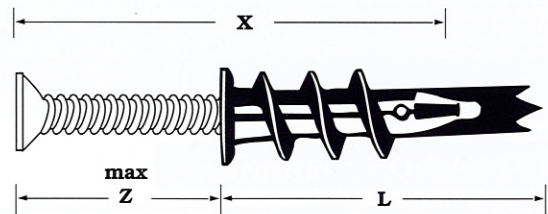
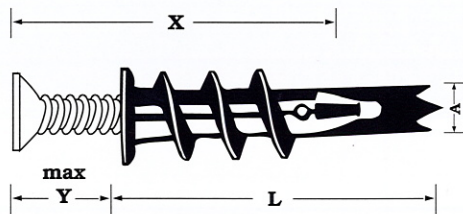
DROP-IN ANCHOR

ปลั๊กดริ๊อป-อิน (รุ่น DR)

SPECIFICATION



TYPE	Size
<i>D</i>	13 mm.
<i>A</i>	6 mm.
<i>L</i>	42 mm.
<i>B</i>	25 mm.



	<i>Tensile Load (N)</i> แรงดึง	<i>Shear Load (N)</i> แรงเฉือน
Gypsumboard 10 mm.	300 (30 kg)	900 (90 kg)
Gypsumboard 13 mm.	400 (40 kg)	900 (90 kg)
Cellular Concrete	350 (35 kg)	900 (90 kg)